



## Le dichiarazioni Irpef 2018

Il Friuli Venezia Giulia, in base alle dichiarazioni dei redditi delle persone fisiche presentate nel 2018 (e riferite all'anno precedente), si conferma al nono posto a livello nazionale, ultima tra le regioni del Nord subito dopo il Veneto, con un reddito complessivo medio di 21.782 euro (contro i 21.891 dell'anno precedente). La Lombardia è la regione più "ricca" con una media di 24.715 euro, mentre in fondo alla graduatoria si colloca la Calabria con 14.122 euro.

Il reddito imponibile medio (che non comprende quindi gli oneri deducibili) in Friuli Venezia Giulia è invece pari a 21.077 euro (contro una media nazionale di 20.352 euro). A livello provinciale Trieste presenta il valore più elevato, ossia un reddito imponibile medio pari a 22.720 euro, mentre Gorizia registra quello più basso (20.132 euro). Trieste risulta anche l'ottava provincia a livello nazionale e la seconda del Triveneto dopo Bolzano (mentre l'anno scorso era prima); al contrario Rovigo si colloca all'ultimo posto, essendo una delle più "povere" tra tutte le regioni del Nord.

Fino al 2016 il numero dei contribuenti era in continua diminuzione nella nostra regione, essendo passato da oltre 971.000 nel 2008 a meno di 920.000 (-51.000 unità, pari a una flessione del 5,3%). Nel 2017 si è finalmente arrestata tale tendenza negativa, anche se con una crescita di appena 75 unità (da 919.987 a 920.062). Lo scorso anno si è registrato invece un notevole incremento (+1,2%, pari a quasi 11.000 dichiarazioni in più per un totale di circa 931.000), dovuto alla ripresa dell'occupazione dipendente (quasi 19.000 contribuenti in più in regione rispetto all'anno precedente), mentre continua a diminuire il numero di pensionati.

La distribuzione dei contribuenti regionali in classi di reddito complessivo mostra che il 38,6% si colloca al di sotto dei 15.000 euro, mentre lo scaglione con la frequenza più elevata è quello tra 15.000 e 26.000 euro (che include il 33,6%). Poco meno di 40.000 contribuenti (pari al 4,3%), infine, in regione dichiarano più di 55.000 euro; tra questi solo 5.857 (lo 0,6%) totalizzano più di 120.000 euro.

L'analisi comunale, basata sul reddito imponibile medio (l'unico disponibile a tale livello territoriale), vede ai primi posti due comuni della provincia di Milano: Basiglio (50.591 euro per oltre 5.000 contribuenti) e Cusago (39.108 euro); al terzo Pieve Ligure in provincia di Genova (37.029 euro); il primo tra i capoluoghi di provincia è Milano (con 32.646 euro in media per oltre un milione di contribuenti si colloca al dodicesimo posto).

In Friuli Venezia Giulia il comune di Moruzzo si conferma al primo posto (e 58esimo a livello nazionale, mentre l'anno precedente era 81esimo) con quasi 27.500 euro di media, seguito da Pagnacco, Campoformido e Udine; le ultime posizioni sono occupate prevalentemente dalle Valli del Natisone (in particolare Drenchia, Grimacco, Savogna, Stregna, Pulfero negli ultimi dieci posti), dove la quota dei redditi da pensione è particolarmente elevata.

Nelle ultime tabelle vengono infine presentati i dati comunali completi per ognuna delle quattro province della regione, ordinati in base al reddito imponibile medio.





Tab. 1 – Reddito medio per regione (euro), dichiarazioni Irpef 2018

n.	Regione	Reddito complessivo medio	Reddito imponibile medio	N. di contribuenti
1	Lombardia	24.715	24.021	7.212.136
2	Emilia Romagna	22.875	22.052	3.379.203
3	Trentino-Alto Adige	22.786	21.783	844.323
4	Lazio	22.675	22.292	3.895.596
5	Piemonte	22.229	21.670	3.189.896
6	Valle d'Aosta	22.124	21.305	97.401
7	Liguria	21.920	21.211	1.181.676
8	Veneto	21.864	21.187	3.601.033
<b>9</b>	<b>Friuli Venezia Giulia</b>	<b>21.782</b>	<b>21.077</b>	<b>930.893</b>
10	Toscana	21.274	20.681	2.734.345
11	Umbria	19.476	19.133	629.210
12	Marche	19.347	18.950	1.123.669
13	Abruzzo	17.402	17.471	910.763
14	Sardegna	17.269	17.375	1.061.191
15	Campania	16.527	16.865	3.188.712
16	Sicilia	15.742	16.193	2.872.559
17	Puglia	15.628	16.043	2.575.462
18	Molise	15.457	15.841	212.016
19	Basilicata	15.429	15.866	379.849
20	Calabria	14.122	14.852	1.185.888
	Non indicata	3.202	3.201	5.515
	<b>TOTALE</b>	<b>20.669</b>	<b>20.352</b>	<b>41.211.336</b>

Fonte: elaborazioni IRES FVG su dati Ministero dell'Economia e delle Finanze

Tab. 2 – Reddito imponibile medio per provincia (euro), dichiarazioni Irpef 2018

Provincia	Reddito imponibile medio	N. di contribuenti
Trieste	22.720	180.897
Pordenone	20.885	233.956
Udine	20.711	406.213
Gorizia	20.132	109.827
<b>FVG</b>	<b>21.077</b>	<b>930.893</b>

Fonte: elaborazioni IRES FVG su dati Ministero dell'Economia e delle Finanze





Tab. 3 – Reddito imponibile medio per provincia (euro), dichiarazioni Irpef 2018 nelle province del Triveneto

Provincia	Reddito imponibile medio	N. di contribuenti
Bolzano	22.800	428.756
<b>Trieste</b>	<b>22.720</b>	<b>180.897</b>
Padova	22.081	672.438
Vicenza	21.425	627.361
Treviso	21.311	641.985
Venezia	21.087	630.584
Verona	20.976	686.016
<b>Pordenone</b>	<b>20.885</b>	<b>233.956</b>
Trento	20.732	415.567
<b>Udine</b>	<b>20.711</b>	<b>406.213</b>
Belluno	20.315	161.508
<b>Gorizia</b>	<b>20.132</b>	<b>109.827</b>
Rovigo	18.530	181.141

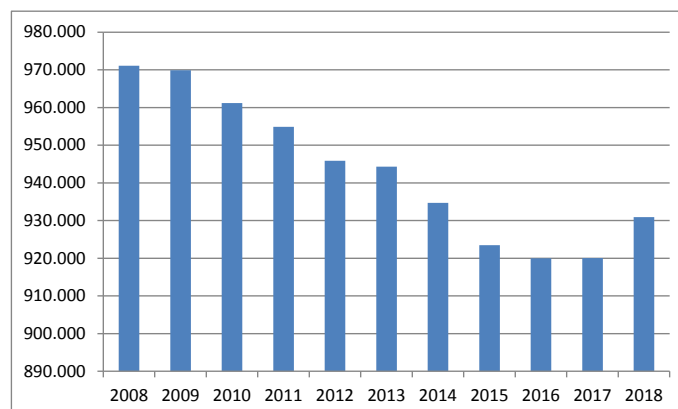
Fonte: elaborazioni IRES FVG su dati Ministero dell'Economia e delle Finanze

Tab. 4 - Reddito imponibile medio (euro) , prime 10 province italiane, dichiarazioni Irpef 2018

Posizione	Provincia	Reddito imponibile medio (€)	Numero di contribuenti
1	Milano	27.696	2.353.693
2	Monza e Brianza	24.451	627.313
3	Bologna	24.179	775.666
4	Roma	23.972	2.882.777
5	Lecco	23.746	249.086
6	Parma	23.595	335.081
7	Bolzano	22.800	428.756
<b>8</b>	<b>Trieste</b>	<b>22.720</b>	<b>180.897</b>
9	Modena	22.707	524.616
10	Varese	22.697	626.229

Fonte: elaborazioni IRES FVG su dati Ministero dell'Economia e delle Finanze

Fig. 1 - Numero di contribuenti in FVG per anno di presentazione della dichiarazione Irpef, 2008-2018

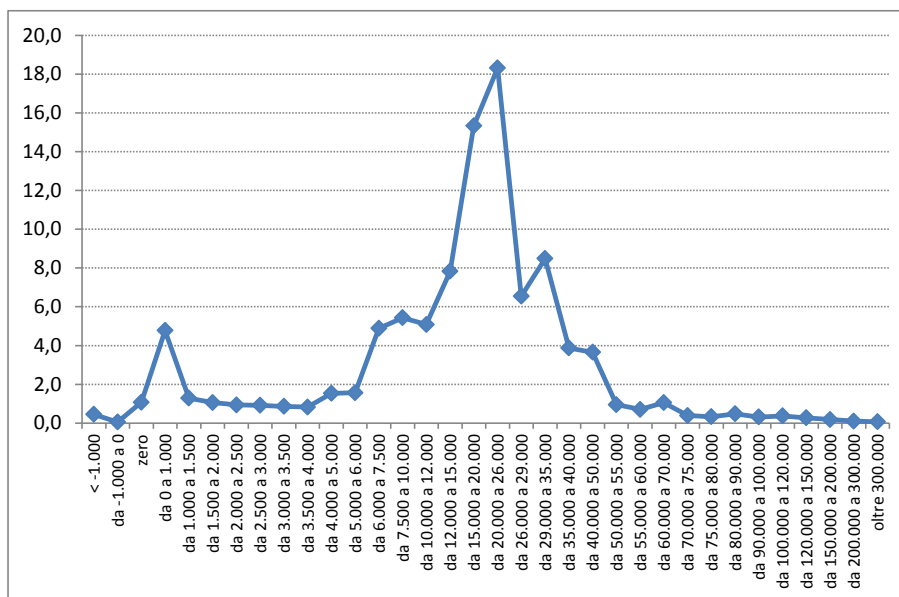


Fonte: elaborazioni IRES FVG su dati Ministero dell'Economia e delle Finanze





Fig. 2 - Distribuzione % dei contribuenti per classe di reddito complessivo, dichiarazioni Irpef 2018



Fonte: elaborazioni IRES FVG su dati Ministero dell'Economia e delle Finanze

Tab. 5 - Distribuzione % dei contribuenti per classe di reddito complessivo, dichiarazioni Irpef 2018

CLASSE DI REDDITO	VAL. ASS.	VAL. %
<= €0	14.741	1,6
€0-€10.000	224.309	24,1
€10.000-€15.000	120.190	12,9
€15.000-€26.000	313.180	33,6
€26.000-€55.000	218.825	23,5
€55.000-€75.000	19.957	2,1
€75.000-€120.000	13.834	1,5
> €120.000	5.857	0,6
<b>Totale</b>	<b>930.893</b>	<b>100,0</b>

Fonte: elaborazioni IRES FVG su dati Ministero dell'Economia e delle Finanze

Tab. 6 - Primi e ultimi 10 comuni della regione per reddito imponibile medio (euro), dichiarazioni Irpef 2018

Posizione	Comune	Imponibile medio	Posizione	Comune	Imponibile medio
1	MORUZZO	27.447	206	PULFERO	15.257
2	PAGNACCO	25.022	207	LUSEVERA	14.968
3	CAMPOFORMIDO	24.481	208	FORNI DI SOTTO	14.967
4	UDINE	24.221	209	TAIPANA	14.885
5	MONRUPINO	24.073	210	STREGNA	14.804
6	PORDENONE	23.993	211	SAN GIORGIO DELLA RICHINVELDA	14.675
7	DUINO-AURISINA	23.970	212	SAVOGNA	14.624
8	SGONICO	23.817	213	GRIMACCO	14.440
9	CAPRIVA DEL FRIULI	23.636	214	SAN FLORIANO DEL COLLIO	13.627
10	ROVEREDO IN PIANO	23.342	215	DRENCHIA	12.446

Fonte: elaborazioni IRES FVG su dati Ministero dell'Economia e delle Finanze





Tab. 7 – Primi 10 comuni della regione per reddito imponibile medio (euro), confronto dichiarazioni Irpef 2017-2018

Posizione	Comune	Imponibile medio-dichiarazioni 2018	Posizione	Comune	Imponibile medio-dichiarazioni 2017
1	MORUZZO	27.447	1	MORUZZO	26.483
2	PAGNACCO	25.022	2	PAGNACCO	25.458
3	CAMPOFORMIDO	24.481	3	UDINE	24.425
4	UDINE	24.221	4	MONRUPINO	24.239
5	MONRUPINO	24.073	5	SGONICO	24.157
6	PORDENONE	23.993	6	TRICESIMO	23.944
7	DUINO-AURISINA	23.970	7	PORDENONE	23.939
8	SGONICO	23.817	8	DUINO-AURISINA	23.795
9	CAPRIVA DEL FRIULI	23.636	9	CAMPOFORMIDO	23.764
10	ROVEREDO IN PIANO	23.342	10	MARTIGNACCO	23.538

Fonte: elaborazioni IRES FVG su dati Ministero dell'Economia e delle Finanze

Tab. 8 – Reddito imponibile medio per comune (euro), dichiarazioni Irpef 2018 provincia di Gorizia

n.	Comune	Imponibile medio (euro)	N. di contribuenti
1	CAPRIVA DEL FRIULI	23.636	1.354
2	GRADISCA D'ISONZO	21.508	5.038
3	TURRIACO	21.353	2.125
4	SAN LORENZO ISONTINO	21.327	1.208
5	STARANZANO	21.232	5.323
6	DOBERDO' DEL LAGO	21.194	1.062
7	RONCHI DEI LEGIONARI	20.835	9.130
8	FOGLIANO REDIPUGLIA	20.772	2.265
9	FARRA D'ISONZO	20.705	1.377
10	SAGRADO	20.631	1.646
11	MOSSA	20.545	1.220
<b>12</b>	<b>GORIZIA</b>	<b>20.170</b>	<b>28.180</b>
13	ROMANS D'ISONZO	20.169	2.952
14	MARIANO DEL FRIULI	20.024	1.216
15	SAN CANZIAN D'ISONZO	19.841	4.638
16	MORARO	19.750	563
17	MEDEA	19.737	749
18	SAVOGNA D'ISONZO	19.699	1.405
19	SAN PIER D'ISONZO	19.612	1.520
20	MONFALCONE	19.499	21.739
21	GRADO	19.442	6.687
22	CORMONS	19.433	5.943
23	VILLESSE	19.213	1.307
24	DOLEGNA DEL COLLIO	15.727	330
25	SAN FLORIANO DEL COLLIO	13.627	850

Fonte: elaborazioni IRES FVG su dati Ministero dell'Economia e delle Finanze

Tab. 9 – Reddito imponibile medio per comune (euro), dichiarazioni Irpef 2018 provincia di Trieste

n.	Comune	Imponibile medio	N. di contribuenti
1	MONRUPINO	24.073	659
2	DUINO-AURISINA	23.970	6.687
3	SGONICO	23.817	1.642
<b>4</b>	<b>TRIESTE</b>	<b>22.782</b>	<b>156.815</b>
5	MUGGIA	21.558	10.351
6	SAN DORLIGO DELLA VALLE	20.892	4.743

Fonte: elaborazioni IRES FVG su dati Ministero dell'Economia e delle Finanze





Tab. 10 – Reddito imponibile medio per comune (euro), dichiarazioni Irpef 2018 provincia di Pordenone

n.	Comune	Imponibile medio	N. di contribuenti
1	PORDENONE	23.993	38.757
2	ROVEREDO IN PIANO	23.342	4.326
3	PORCIA	22.782	11.421
4	CORDENONS	22.068	13.715
5	SAN QUIRINO	22.045	3.239
6	FIUME VENETO	21.753	8.716
7	SACILE	21.414	14.604
8	SAN VITO AL TAGLIAMENTO	21.276	11.344
9	FONTANAFREDDA	21.104	9.024
10	BUDOIA	20.993	1.930
11	AZZANO DECIMO	20.818	11.250
12	POLCENIGO	20.630	2.497
13	CORDOVADO	20.356	2.087
14	CASARSA DELLA DELIZIA	20.216	6.175
15	MANIAGO	20.149	8.817
16	SPILIMBERGO	20.117	9.325
17	PRATA DI PORDENONE	20.106	5.929
18	BRUGNERA	19.884	6.707
19	CHIONS	19.828	3.741
20	SESTO AL REGHENA	19.809	4.803
21	FANNA	19.552	1.154
22	CANEVA	19.518	4.715
23	ZOPPOLA	19.113	6.426
24	AVIANO	18.924	6.906
25	MONTEREALE VALCELLINA	18.895	3.304
26	PASIANO DI PORDENONE	18.671	5.554
27	TRAVESIO	18.349	1.304
28	VALVASONE ARZENE	18.337	3.140
29	PRAVISDOMINI	18.304	2.373
30	VAJONT	18.277	1.090
31	SEQUALS	18.276	1.752
32	CAVASSO NUOVO	18.001	1.196
33	MEDUNO	17.999	1.248
34	MORSANO AL TAGLIAMENTO	17.741	2.161
35	FRISANCO	17.699	487
36	TRAMONTI DI SOTTO	17.619	337
37	CIMOLAIS	17.310	321
38	PINZANO AL TAGLIAMENTO	17.112	1.186
39	CASTELNOVO DEL FRIULI	17.107	674
40	VIVARO	17.073	1.033
41	ARBA	17.002	1.010
42	ERTO E CASSO	16.651	307
43	BARCIS	16.503	215
44	CLAUZETTO	16.483	337
45	VITO D'ASIO	16.231	620
46	TRAMONTI DI SOPRA	16.042	290
47	SAN MARTINO AL TAGLIAMENTO	15.864	1.271
48	ANDREIS	15.612	226
49	CLAUT	15.590	750
50	SAN GIORGIO DELLA RICHINVELDA	14.675	4.162

Fonte: elaborazioni IRES FVG su dati Ministero dell'Economia e delle Finanze





Tab. 11 – Reddito imponibile medio per comune (euro), dichiarazioni Irpef 2018 provincia di Udine

n.	Comune	Imponibile medio	N. di contribuenti
1	MORUZZO	27.447	1.887
2	PAGNACCO	25.022	3.854
3	CAMPOFORMIDO	24.481	5.838
<b>4</b>	<b>UDINE</b>	<b>24.221</b>	<b>74.563</b>
5	TRICESIMO	23.069	5.807
6	MARTIGNACCO	22.991	5.257
7	TAVAGNACCO	22.632	11.180
8	PRADAMANO	22.584	2.735
9	MOIMACCO	22.286	1.253
10	PALMANOVA	22.215	4.090
11	BUTTRIO	22.177	3.084
12	PASIAN DI PRATO	22.109	7.157
13	PREMARIACCO	21.973	3.138
14	SAN DANIELE DEL FRIULI	21.867	6.263
15	PAVIA DI UDINE	21.535	4.302
16	TOLMEZZO	21.528	7.880
17	REMANZACCO	21.193	4.529
18	FAGAGNA	21.113	4.829
19	COLLOREDO DI MONTE ALBANO	20.749	1.717
20	CIVIDALE DEL FRIULI	20.638	8.811
21	CODROIPO	20.557	12.197
22	TREPPA GRANDE	20.483	1.324
23	CERVIGNANO DEL FRIULI	20.475	10.319
24	POZZUOLO DEL FRIULI	20.431	5.177
25	TARVISIO	20.340	3.522
26	SAN GIORGIO DI NOGARO	20.328	5.647
27	FIUMICELLO VILLA VICENTINA	20.296	4.642
28	REANA DEL ROJALE	20.290	3.774
29	MALBORGHETTO-VALBRUNA	20.280	753
30	TARCENTO	20.264	6.985
31	VISCO	20.213	592
32	BUJA	19.996	5.044
33	RUDA	19.994	2.181
34	GEMONA DEL FRIULI	19.956	8.523
35	CASSACCO	19.926	2.268
36	ARTEGNA	19.876	2.191
37	POVOLETTO	19.762	4.178
38	PORPETTO	19.742	1.936
39	CORNO DI ROSAZZO	19.605	2.426
40	AQUILEIA	19.594	2.578
41	TRIVIGNANO UDINESE	19.579	1.279
42	BAGNARIA ARSA	19.540	2.635
43	AIELLO DEL FRIULI	19.540	1.738
44	TORVISCOSA	19.489	2.135
45	COSEANO	19.413	1.693
46	CAVAZZO CARNICO	19.393	822
47	BASILIANO	19.323	3.956
48	ZUGLIO	19.304	457
49	AMARO	19.300	649
50	LIGNANO SABBIAADORO	19.275	5.712
51	MOGGIO UDINESE	19.252	1.374
52	TERZO DI AQUILEIA	19.242	2.093





53	CARLINO	19.219	2.108
54	MANZANO	19.213	4.942
55	MAGNANO IN RIVIERA	19.197	1.815
56	MAJANO	19.125	4.640
57	GONARS	19.121	3.584
58	CAMPOLONGO TAPOGLIANO	19.099	886
59	SAN GIOVANNI AL NATISONE	18.968	4.568
60	DIGNANO	18.950	1.864
61	SAN PIETRO AL NATISONE	18.946	1.715
62	RIVE D'ARCANO	18.943	1.898
63	MERETO DI TOMBA	18.933	2.049
64	RAVEO	18.925	354
65	BICINICCO	18.919	1.437
66	LATISANA	18.866	10.261
67	CAMINO AL TAGLIAMENTO	18.767	1.231
68	SAN VITO DI FAGAGNA	18.634	1.291
69	MUZZANA DEL TURGNANO	18.619	1.888
70	FLAIBANO	18.610	850
71	VENZONE	18.588	1.631
72	RONCHIS	18.555	1.555
73	MORTEGLIANO	18.522	3.775
74	PONTEBBA	18.502	1.134
75	VERZEGNIS	18.480	716
76	RAGOGNA	18.332	2.238
77	SANTA MARIA LA LONGA	18.235	1.818
78	SEDEGLIANO	18.187	2.943
79	OSOPPO	18.175	2.316
80	ENEMONZO	18.166	1.015
81	SAN VITO AL TORRE	18.121	950
82	VARMO	18.076	2.111
83	LESTIZZA	18.076	2.884
84	NIMIS	18.046	2.046
85	TORREANO	17.983	1.665
86	FAEDIS	17.887	2.171
87	CASTIONS DI STRADA	17.875	2.846
88	VILLA SANTINA	17.874	1.660
89	BERTIOLO	17.871	1.885
90	ARTA TERME	17.819	1.605
91	CHIUSAFORTE	17.816	494
92	ATTIMIS	17.777	1.350
93	TRASAGHIS	17.766	1.727
94	RIVIGNANO TEOR	17.744	4.754
95	OVARO	17.702	1.512
96	MONTENARS	17.653	419
97	SAPPADA	17.555	1.060
98	SAN LEONARDO	17.522	876
99	PALUZZA	17.449	1.724
100	TALMASSONS	17.432	3.001
101	RESIUTTA	17.432	239
102	PREONE	17.400	199
103	POCENIA	17.353	1.876
104	PALAZZOLO DELLO STELLA	17.309	2.238
105	COMEGLIANS	17.287	393
106	CERCIVENTO	17.217	546
107	MARANO LAGUNARE	17.181	1.409
108	DOGNA	17.146	148
109	PRECENICCO	17.126	1.128







110	FORGARIA NEL FRIULI	17.064	1.418
111	SUTRIO	17.021	990
112	SOCCHIEVE	17.020	696
113	TREPPA LIGOSULLO	16.921	529
114	SAURIS	16.891	305
115	RIGOLATO	16.593	368
116	CHIOPRIS VISCONI	16.500	526
117	AMPEZZO	16.367	781
118	PREPOTTO	16.182	588
119	RAVASCLETTO	16.024	433
120	RESIA	15.984	809
121	BORDANO	15.919	589
122	PAULARO	15.893	1.925
123	PRATO CARNICO	15.793	758
124	LAUCO	15.702	592
125	FORNI DI SOPRA	15.496	796
126	FORNI AVOLTRI	15.409	481
127	PULFERO	15.257	722
128	LUSEVERA	14.968	498
129	FORNI DI SOTTO	14.967	494
130	TAIPANA	14.885	506
131	STREGNA	14.804	272
132	SAVOGNA	14.624	349
133	GRIMACCO	14.440	275
134	DRENCHIA	12.446	101

Fonte: elaborazioni IRES FVG su dati Ministero dell'Economia e delle Finanze

